




 **Romotop**

krbová kamna  **heat**

NATURA 10

bok keramika, víko plech



P_i	8 kW	P_r	— kW
P_n	4–11 kW	h	960 mm
\updownarrow	1064 mm	m	120 kg
$\leftarrow\rightarrow$	519 mm	V	140 m ³
\swarrow	402 mm	$\%$	78 %

NATURA 11

keramika



P_i	8 kW	P_r	— kW
P_n	4–11 kW	h	969 mm
\updownarrow	1129 mm	m	140 kg
$\leftarrow\rightarrow$	628 mm	V	140 m ³
\swarrow	398 mm	$\%$	78 %

REGGIO

keramika



P_i	7 kW	P_r	— kW
P_n	4–9 kW	h	741 mm
\updownarrow	1019 mm	m	110 kg
$\leftarrow\rightarrow$	489 mm	V	140 m ³
\swarrow	377 mm	$\%$	78 %

RIANO 01

plech



P_i	8 kW	P_r	— kW
P_n	4–12 kW	h	762 mm
\updownarrow	880 mm	m	138 kg
$\leftarrow\rightarrow$	810 mm	V	200 m ³
\swarrow	410 mm	$\%$	80 %

OGUN 03

plech + kámen



P_i	8 kW	P_r	— kW
P_n	4–11 kW	h	859 mm
\updownarrow	979 mm	m	113 kg
$\leftarrow\rightarrow$	575 mm	V	160 m ³
\swarrow	380 mm	$\%$	82 %

OSLO

plech



P_i	7 kW	P_r	— kW
P_n	4–10 kW	h	469 mm
\updownarrow	579 mm	m	105 kg
$\leftarrow\rightarrow$	650 mm	V	160 m ³
\swarrow	408 mm	$\%$	78 %

RIANO 02

keramika



P_i	8 kW	P_r	— kW
P_n	4–12 kW	h	762 mm
\updownarrow	904 mm	m	155 kg
$\leftarrow\rightarrow$	834 mm	V	200 m ³
\swarrow	434 mm	$\%$	80 %

RIANO 03

kámen



P_i	8 kW	P_r	— kW
P_n	4–12 kW	h	762 mm
\updownarrow	920 mm	m	175 kg
$\leftarrow\rightarrow$	820 mm	V	200 m ³
\swarrow	420 mm	$\%$	80 %

SIENA I

keramika



P_1	7 kW	P_2	— kW
P_r	4–9 kW	\uparrow	764 mm
\uparrow	942 mm	\downarrow	135 kg
\leftarrow	660 mm	\rightarrow	140 m ³
\swarrow	392 mm	$\%$	78 %

SIENA II

keramika



P_1	9 kW	P_2	— kW
P_r	4–11 kW	\uparrow	760 mm
\uparrow	934 mm	\downarrow	145 kg
\leftarrow	790 mm	\rightarrow	180 m ³
\swarrow	420 mm	$\%$	78 %

TALA 01

plech



P_1	8 kW	P_2	— kW
P_r	4–11 kW	\uparrow	960 mm
\uparrow	1064 mm	\downarrow	110 kg
\leftarrow	480 mm	\rightarrow	180 m ³
\swarrow	433 mm	$\%$	78 %

TALA 02

plech + keramika



P_1	8 kW	P_2	— kW
P_r	4–11 kW	\uparrow	960 mm
\uparrow	1088 mm	\downarrow	120 kg
\leftarrow	504 mm	\rightarrow	180 m ³
\swarrow	457 mm	$\%$	78 %

SORBAS

keramika, s teplovodním výměníkem 1–7 kW



P_1	10 kW	P_2	6 kW
P_r	4–14 kW	\uparrow	834 mm
\uparrow	988 mm	\downarrow	155 kg
\leftarrow	570 mm	\rightarrow	200 m ³
\swarrow	410 mm	$\%$	85 %

SORBAS

kámen, s teplovodním výměníkem 1–7 kW



P_1	10 kW	P_2	6 kW
P_r	4–14 kW	\uparrow	834 mm
\uparrow	988 mm	\downarrow	160 kg
\leftarrow	570 mm	\rightarrow	200 m ³
\swarrow	410 mm	$\%$	85 %

TALA 03

plech + kámen



P_1	8 kW	P_2	— kW
P_r	4–11 kW	\uparrow	960 mm
\uparrow	1094 mm	\downarrow	125 kg
\leftarrow	490 mm	\rightarrow	180 m ³
\swarrow	443 mm	$\%$	78 %

TALA 04

keramika



P_1	8 kW	P_2	— kW
P_r	4–11 kW	\uparrow	960 mm
\uparrow	1064 mm	\downarrow	140 kg
\leftarrow	529 mm	\rightarrow	180 m ³
\swarrow	420 mm	$\%$	78 %

TALA 05
kámen



P_i	8 kW	P_r	— kW
P_r	4–11 kW	h	960 mm
\updownarrow	1064 mm	m	148 kg
$\leftarrow\rightarrow$	529 mm	V	180 m ³
\swarrow	420 mm	$\%$	78 %

TALA 06
plech



P_i	8 kW	P_r	— kW
P_r	4–11 kW	h	960 mm
\updownarrow	1064 mm	m	110 kg
$\leftarrow\rightarrow$	500 mm	V	180 m ³
\swarrow	390 mm	$\%$	78 %

TALA 09
keramika



P_i	8 kW	P_r	— kW
P_r	4–11 kW	h	960 mm
\updownarrow	1118 mm	m	150 kg
$\leftarrow\rightarrow$	628 mm	V	180 m ³
\swarrow	396 mm	$\%$	78 %

TALA 10
plech, s teplovodním výměníkem 1–5,5 kW



P_i	10 kW	P_r	4,3 kW
P_r	4–14 kW	h	955 mm
\updownarrow	1064 mm	m	140 kg
$\leftarrow\rightarrow$	530 mm	V	220 m ³
\swarrow	440 mm	$\%$	78 %

TALA 07
plech + keramika



P_i	8 kW	P_r	— kW
P_r	4–11 kW	h	960 mm
\updownarrow	1088 mm	m	120 kg
$\leftarrow\rightarrow$	524 mm	V	180 m ³
\swarrow	414 mm	$\%$	78 %

TALA 08
plech + kámen



P_i	8 kW	P_r	— kW
P_r	4–11 kW	h	960 mm
\updownarrow	1094 mm	m	125 kg
$\leftarrow\rightarrow$	510 mm	V	180 m ³
\swarrow	400 mm	$\%$	78 %

TALA 11
keramika, s teplovodním výměníkem 1–5,5 kW



P_i	10 kW	P_r	4,3 kW
P_r	4–14 kW	h	955 mm
\updownarrow	1118 mm	m	182 kg
$\leftarrow\rightarrow$	628 mm	V	220 m ³
\swarrow	436 mm	$\%$	78 %

TALA 12
keramika



P_i	8 kW	P_r	— kW
P_r	4–11 kW	h	960 mm
\updownarrow	1088 mm	m	147 kg
$\leftarrow\rightarrow$	553 mm	V	180 m ³
\swarrow	444 mm	$\%$	78 %

TALA 13

kámen



P_i	8 kW	P_r	— kW
P_r	4–11 kW	h	960 mm
\uparrow	1095 mm	m	163 kg
\leftarrow	539 mm	V	180 m ³
\rightarrow	430 mm	$\%$	78 %

TALA 14

plech + keramika, s teplovodním výměníkem 1–5,5 kW



P_i	10 kW	P_r	4,3 kW
P_r	4–14 kW	h	955 mm
\uparrow	1088 mm	m	150 kg
\leftarrow	554 mm	V	220 m ³
\rightarrow	464 mm	$\%$	78 %

TALA 17

plech + kámen



P_i	8 kW	P_r	— kW
P_r	4–11 kW	h	953 mm
\uparrow	1108 mm	m	125 kg
\leftarrow	490 mm	V	180 m ³
\rightarrow	443 mm	$\%$	78 %

TALA 18

plech



P_i	8 kW	P_r	— kW
P_r	4–11 kW	h	953 mm
\uparrow	1057 mm	m	110 kg
\leftarrow	480 mm	V	180 m ³
\rightarrow	433 mm	$\%$	78 %

TALA 15

plech + kámen, s teplovodním výměníkem 1–5,5 kW



P_i	10 kW	P_r	4,3 kW
P_r	4–14 kW	h	955 mm
\uparrow	1094 mm	m	158 kg
\leftarrow	540 mm	V	220 m ³
\rightarrow	450 mm	$\%$	78 %

TALA 16

plech + keramika



P_i	8 kW	P_r	— kW
P_r	4–11 kW	h	953 mm
\uparrow	1108 mm	m	120 kg
\leftarrow	504 mm	V	180 m ³
\rightarrow	457 mm	$\%$	78 %



Romotop

Firma Romotop spol. s r. o., která vznikla 31. srpna 1992, významně ovlivnila průnik krbových kamen na český trh. Z původní malosériové výroby se postupně v Suchdole nad Odrou vyvinulo pracoviště s nejmodernějším technologickým zázemím, silným konstrukčním a obchodním potenciálem.

Dlouholetá spolupráce s nejnáročnějšími evropskými zákazníky, nadšení a iniciativa klíčových spolupracovníků umožnily vybudovat firmu, kterou odborná veřejnost často označuje jako nejmodernější výrobní závod v Evropě. Výrobní proces s velkým podílem robotizace probíhá na 30.000 m². Pružnost v dodávkách zákazníků je podpořena 10.000 m² skladovacích ploch a vlastní kamionovou dopravou.

V oblasti designu, vývoje a kvality spalování patří Romotop mezi inovátory. Toto nám umožňuje být jedineční ve schopnosti individuálně přistupovat k zákazníkovi a rychle reagovat na jeho přání.

Každý z výrobků, který opouští brány závodu, je praktickým výsledkem synergie všech 450 zaměstnanců. Vnitřní klima společnosti vytváříme tak, aby inspirovalo pracovníky k maximálnímu přínosu pro firmu a zákazníka. Originalita a kreativita je oceňována možností seberealizace a profesního růstu.

Krbová vložka 6.6.1

s automatickou regulací

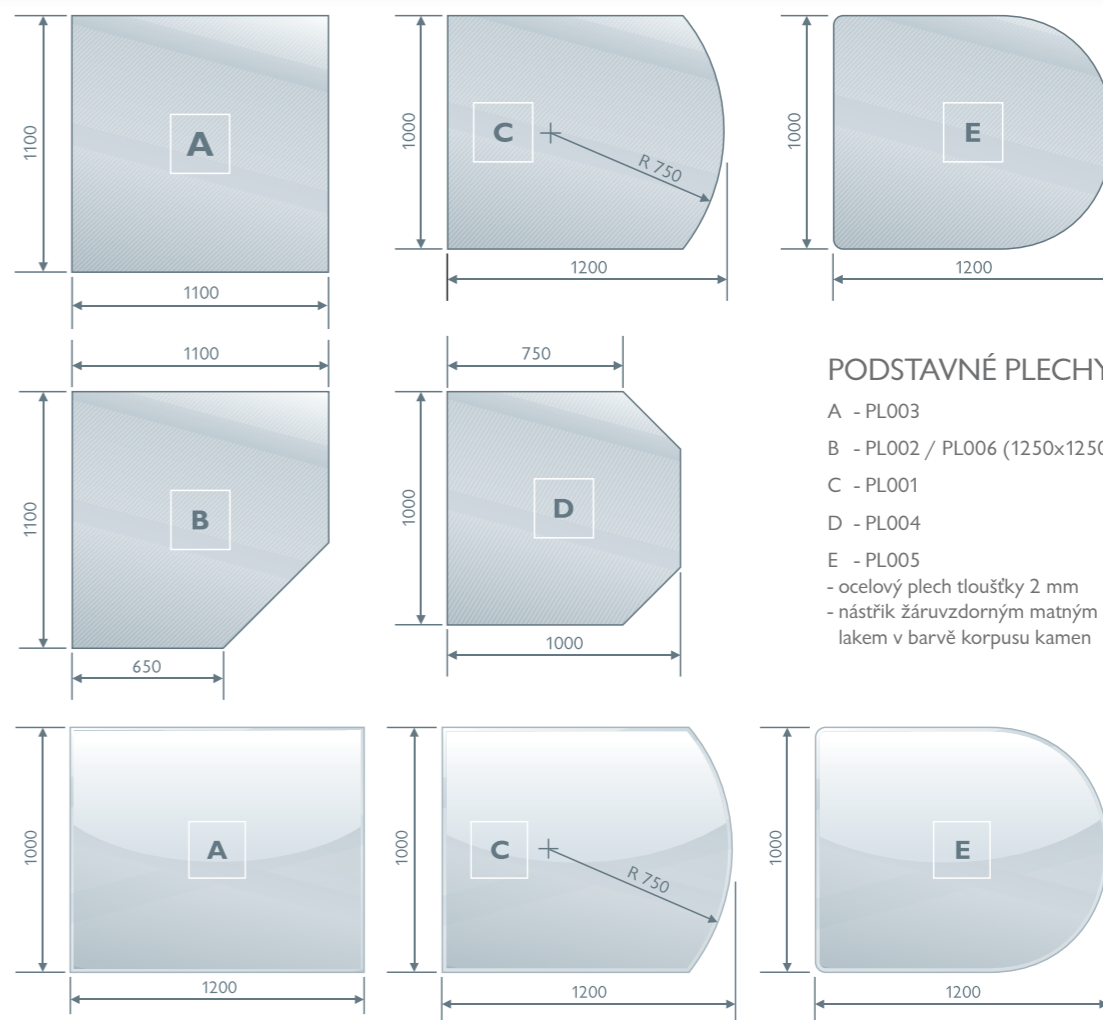


P_i	8 kW	P_e	- kW
P_n	4-12 kW	h	- mm
\updownarrow	712 mm	m	120 kg
$\leftarrow\rightarrow$	710 mm	V	150-270 m ³
\swarrow	465,5 mm	$\%$	79 %

Krbová vložka 6.6.2

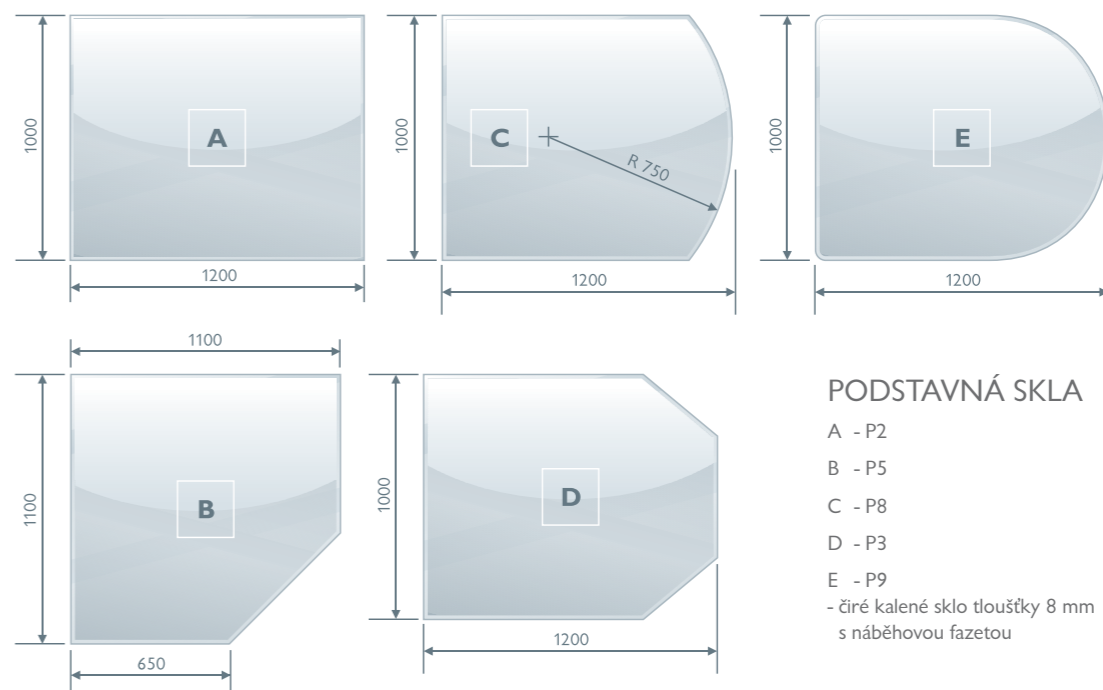


P_i	8 kW	P_e	- kW
P_n	4-12 kW	h	- mm
\updownarrow	683 mm	m	133 kg
$\leftarrow\rightarrow$	660 mm	V	150-220 m ³
\swarrow	495 mm	$\%$	79 %



PODSTAVNÉ PLECHY

- A - PL003
- B - PL002 / PL006 (1250x1250)
- C - PL001
- D - PL004
- E - PL005
- ocelový plech tloušťky 2 mm
- nástřík žáruvzdorným matným lakem v barvě korpusu kamen



PODSTAVNÁ SKLA

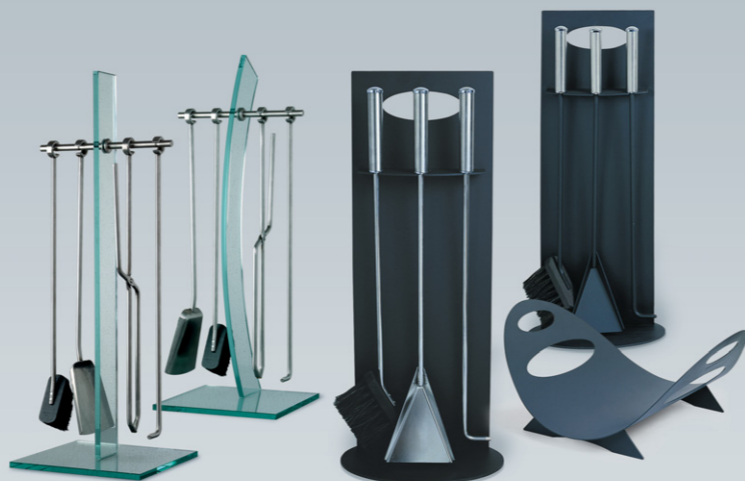
- A - P2
- B - P5
- C - P8
- D - P3
- E - P9
- čiré kalené sklo tloušťky 8 mm
- s náběhovou fazetou

Krbová vložka 6.6.2 s TV

s teplovodním výměníkem 2-11 kW

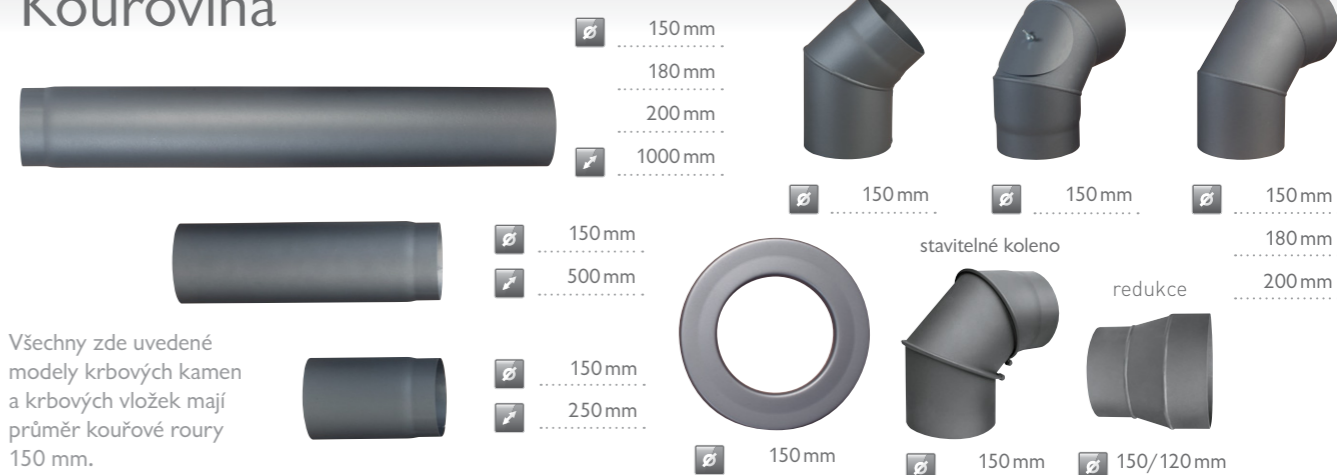


P_i	14 kW	P_e	9 kW
P_n	4-18 kW	h	- mm
\updownarrow	1017 mm	m	195 kg
$\leftarrow\rightarrow$	711 mm	V	150-290 m ³
\swarrow	510 mm	$\%$	82 %



Příslušenství ke krbovým kamnům a krbovým vložkám

Kouřovina

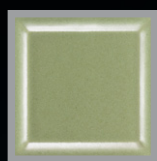


Všechny zde uvedené modely krbových kamen a krbových vložek mají průměr kouřové roury 150 mm.

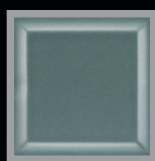
VZORNÍK **BAREVNÝCH**
PROVEDENÍ GLAZUR

Keramika

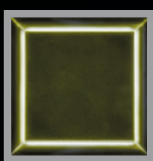
Keramické kachle české výroby, moderního designu a velkého množství modelů, tvarů a barev.



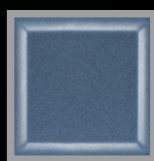
11102
hrášková



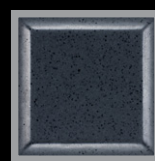
13520
pinie



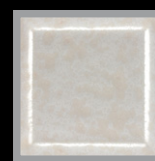
18300
olivová



25520
azurová



28440
černá grafitová



30301
champagne



30335
brazil



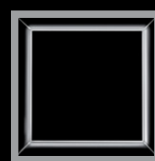
31360
gobi



33364
korálová



36801
kari



49000
černá lesklá



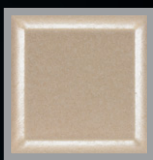
49400
černá matná



49455
černá elegant



50502
šedý achát



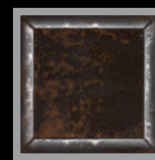
61660
jogurtová



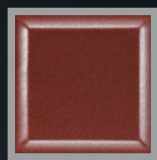
63360
smetanová pigment



65600
sahara



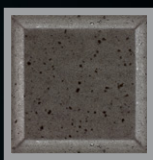
66665
hnědá elegant



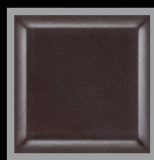
66693
bordó



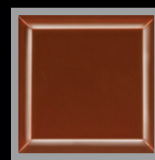
67300
srnčí



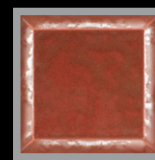
68666
khaki



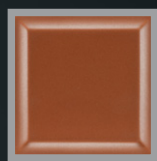
68692
čokoládová



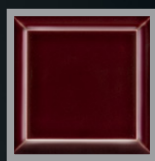
69602
terakota



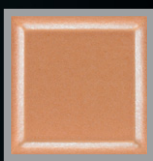
72785
červená elegant



74700
cotto cihlová



77900
šarlatová



85890
apricot



86802
limonit



90000
bílá



92360
slonová kost



ROMOTOP, spol. s r. o.

Komenského 325

742 01 Suchdol nad Odrou

tel.: 556 770 975, fax: 556 770 912

e-mail: info@romotop.cz

www.romotop.cz, www.romotop.sk

Podniková prodejna

ROMOTOP spol. s r. o.

Plzeňská 131, 150 00 Praha 5–Košíře

tel., fax: 257 221 805

e-mail: praha@romotop.cz

www.romotop.cz